

응급상황 대응 매뉴얼

2019.10



목호노인종합복지관

목 차

I	작성 목적	01
II	복지관 응급상황시 조직도	02
III	응급상황 대응 로드맵	03
IV	상황 발생시 각 상황별 업무 분장.....	04
V	버스 운행시 응급조치	05
VI	당직 근무시 응급조치	06

I 작성목적.....

- 복지관에서 응급상황 발생시 안전하고 신속한 대응을 목적으로 작성됨
- 복지관을 이용하는 회원들의 안전을 위해 매뉴얼 작성됨
- 복지관 근무자의 신속한 대응과 매뉴얼을 통한 안전의 생활화를 위해 작성됨

II 복지관 응급상황시 조직도.....

본부 : 목호노인종합복지관 사무실

총책임자 : 염규성 관장

현장지휘자 : 최은숙 사회복지사

안내 지원 팀

김유정

김승미

정의규

김경희

양지선

원용희

응급 조치 지원 팀

김은하

김혜영

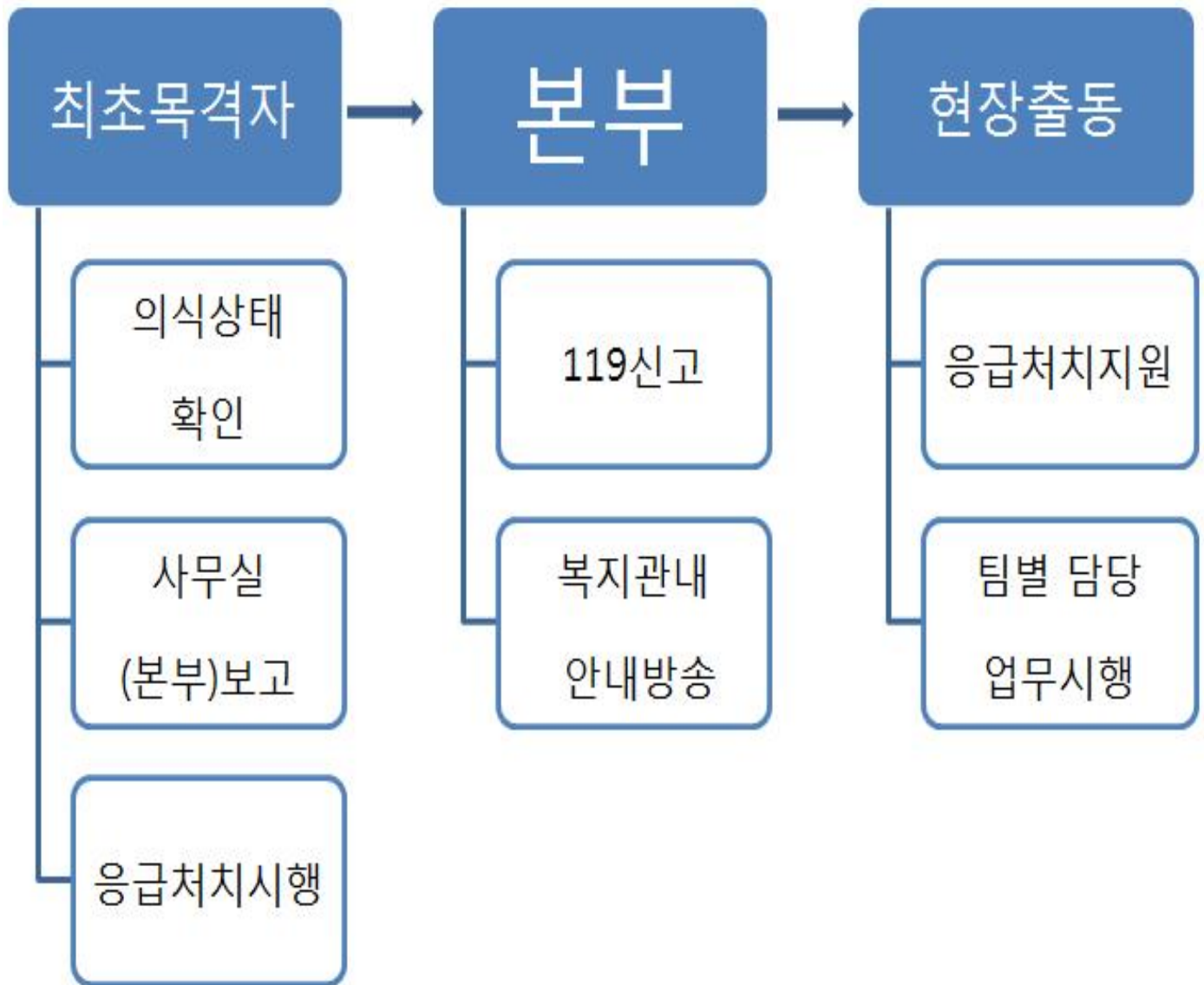
이도연

박진미

설주미

홍성민

Ⅲ 응급상황 대응 로드맵



IV 상황발생시 각 상황별 업무분장

IV- I 복지관내 응급 상황 발생시

최초 목격자

응급상황을 전해들은 직원

응급상황 발생장소 현장 상황 파악
유지 및 본부 보고

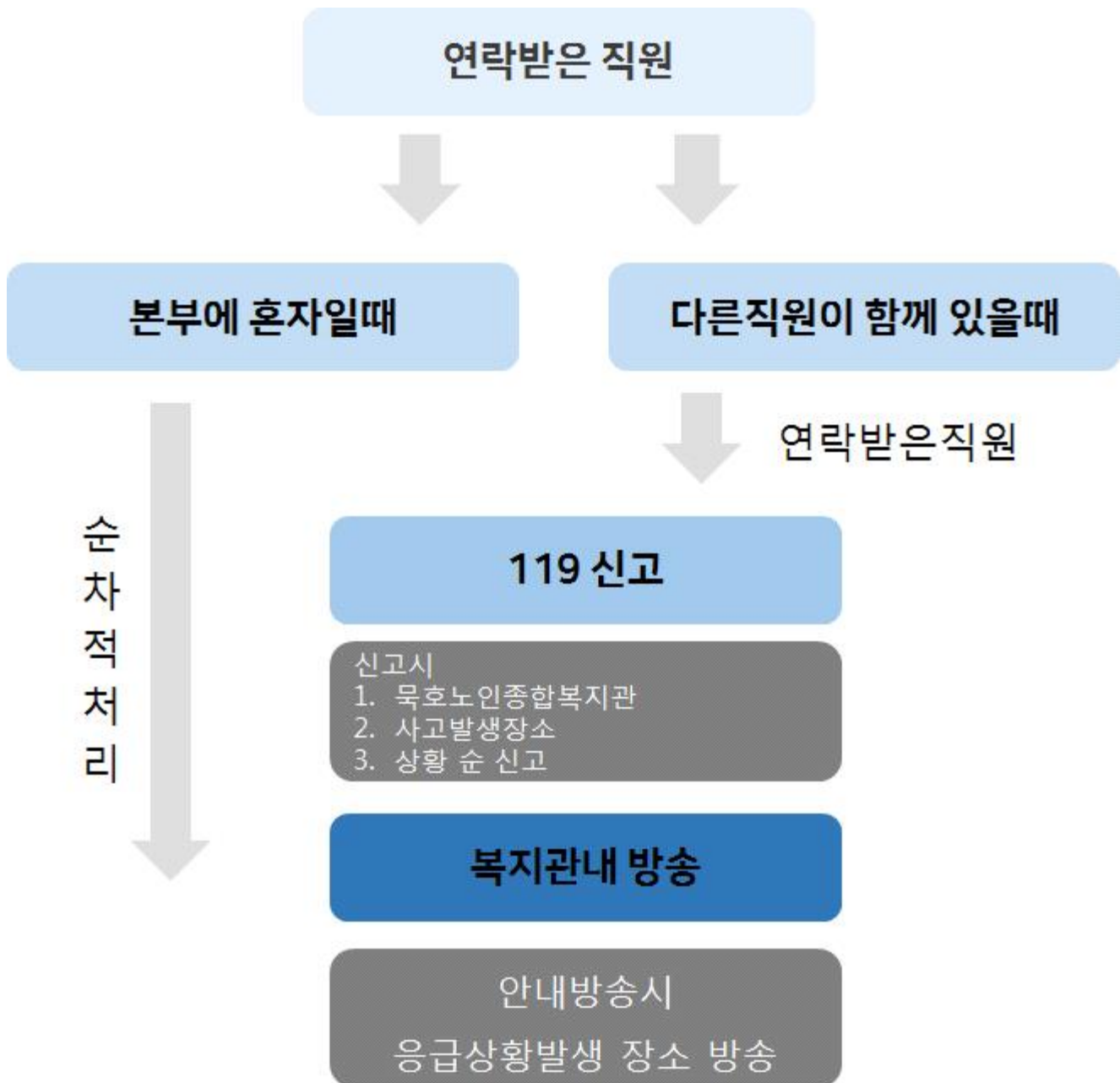
상황발생시 목격자나 상황을 파악한 직원이 할일

1. 어르신 의식상태 확인
2. 본부보고(사무실 보고)

※ 사무실로 보고 할시 **시간, 발생장소, 간단한 인적사항, 상황순**으로 보고합니다
(예 : 15시30분, 2층 강당, 남자어르신, 낙상사고입니다)

IV 상황발생시 각 상황별 업무분장

IV-Ⅱ 보고받은 본부(사무실)



※모든직원이 암호를 숙지하고 있어야 합니다

IV 상황발생시 각 상황별 업무분장

IV-III 안내방송 후 업무 분장



안내지원팀

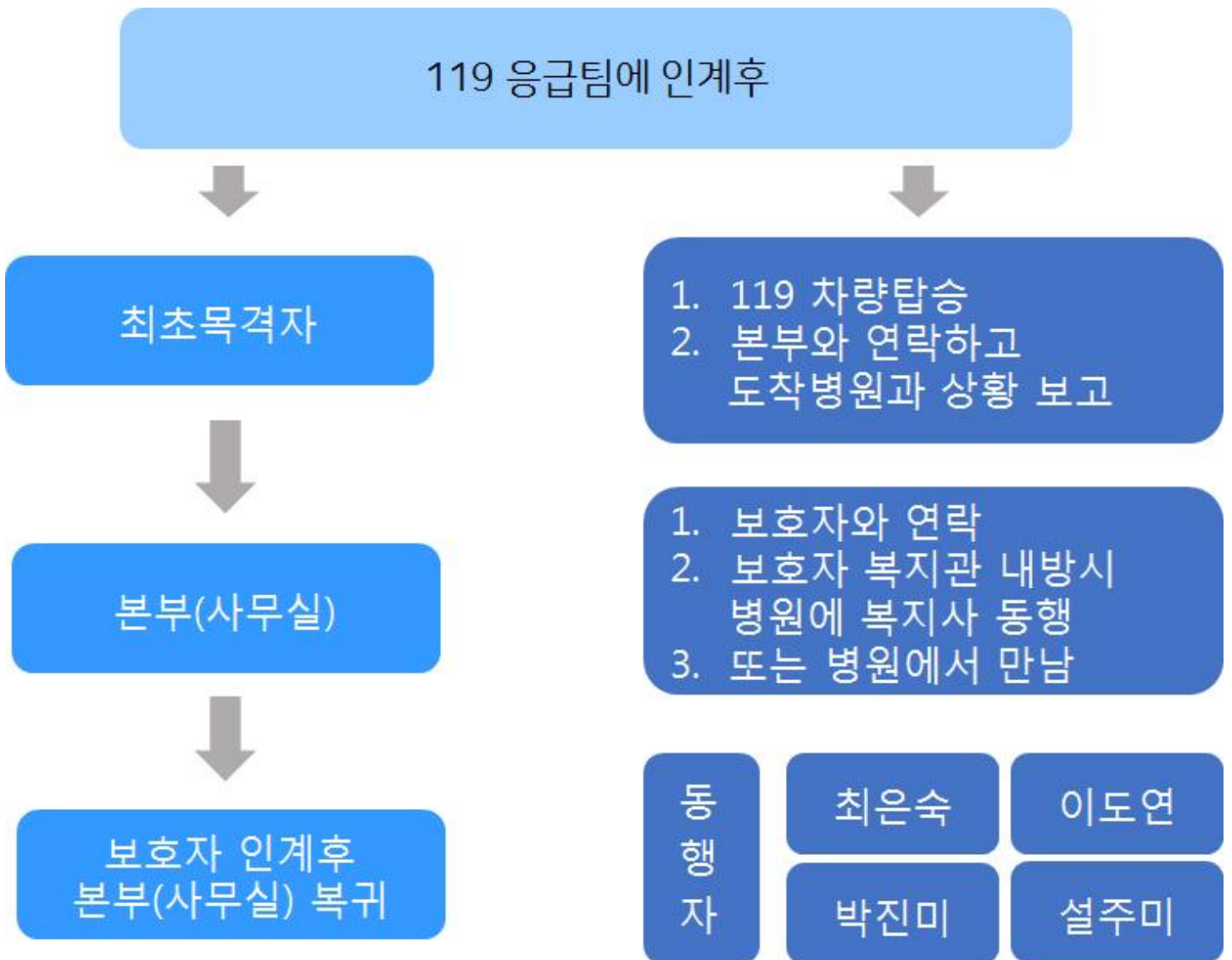
1. 최초전화를 받고 119에 신고한 직원이 주차장으로 나갑니다.
(주차장 상황을 보고 119차량이 주차하기 쉬운 곳을 선점하여 차가
들어오는 즉시 안내합니다.)
2. 안내지원팀원들은 모든 상황이 종료될 때까지 복지관 주변 교통정리 및
주변 상황 정리합니다.

응급조치 지원팀

1. 방송을 듣는 즉시 발생 장소로 이동합니다.
2. 현장에도착하면 119 구급대원들과 통화를 하면서 지시를 받아
응급상황 대처합니다. 이때 팀원들은 현장지원을 합니다.

IV 상황발생시 각 상황별 업무분장

IV-IV 119 응급팀에 인계후



복지관 복귀 후

1. 관장에게 구두보고
2. 사고발생 결과보고서 작성 후 결재

V 버스운행시 응급조치.....

버스 운행시 응급상황 발생

안전한곳
주차

어르신
상태 확인

119 신고
및
본부보고

119대원
인계

버스내 어르신 있을 경우

버스내 어르신 없을 경우

본부보고

운행재계

종료 후
병원이동

119차량
탑승

상황
본부보고

병원도착

보고 받은 사무실

1. 인적사항 확인 후 보호자 연락한다.
2. 복지사 1명 확인된 병원으로 이동한다.
3. 병원에서 보호자에게 상황 인계하고 복귀한다.
4. 관장에게 구두 보고한다.
5. 사고발생 결과보고서 작성 후 결재한다.

VI 당직근무시 응급조치.....

